

Wsparcie rewitalizacji fizycznej, gospodarczej i społecznej poprzez rozbudowę Szpitala Powiatowego w Krotoszynie służącą koncentracji rozproszonych usług medycznych w jednej lokalizacji

Program JESSICA 2
w ramach Wielkopolskiego Regionalnego Programu Operacyjnego
na lata 2014-2020

Oś Priorytetowa 9: Infrastruktura dla kapitału ludzkiego

Działanie 9.2 – Rewitalizacja miast i ich dzielnic, terenów wiejskich, przemysłowych i powojkowych

Poddziałanie 9.2.3 – Rewitalizacja miast i ich dzielnic, terenów wiejskich, przemysłowych i powojkowych – instrumenty finansowe

Priorytet inwestycyjny - Wspieranie rewitalizacji fizycznej, gospodarczej i społecznej ubogich społeczności na obszarach miejskich i wiejskich

Projekt nr 8 w
Lokalnym programie rewitalizacji Miasta i Gminy Krotoszyn na lata 2017-2023

wpisuje się bezpośrednio w cele LPR :

14. Rozbudowa i modernizacja komplementarnej do głównych przedsięwzięć rewitalizacyjnych infrastruktury usług publicznych;

oddziałuje pośrednio na cele:

1. Włączenie społeczne i zawodowe mieszkańców obszaru dotkniętych ubóstwem, długotrwałym bezrobociem i niską aktywnością społeczną;

7. Ochrona dziedzictwa kulturowego śródmieścia i jego adaptacja pod nowe funkcje publiczne i komercyjne;

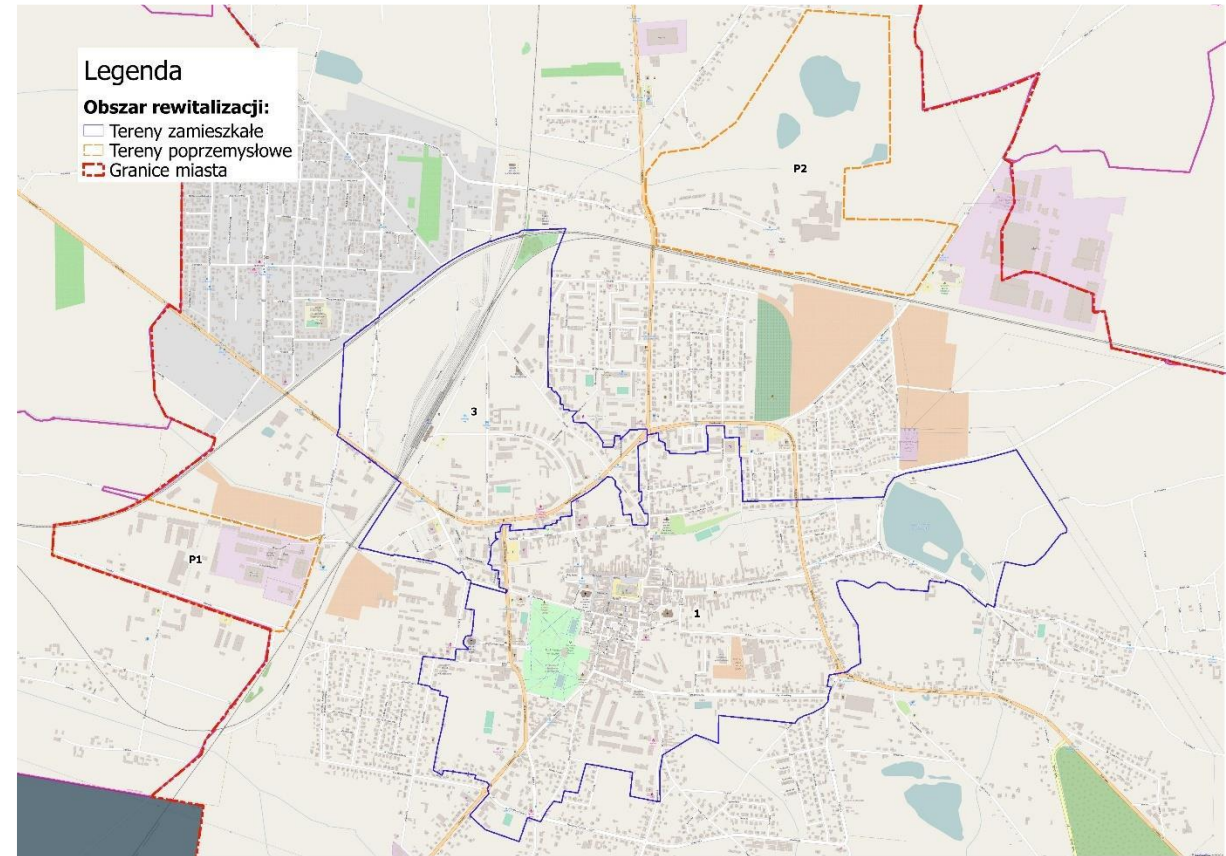




Obszary o infrastrukturze ochrony zdrowia niedostatecznej jakości są narażone na występowanie zjawisk wykluczenia społecznego i ubóstwa!

Cel projektu:

- ✓ poprawa bezpieczeństwa zdrowotnego pacjentów,
- ✓ poprawa jakości udzielanych świadczeń,
- ✓ zmniejszanie nierówności w zakresie dostępu do świadczeń zdrowotnych i ich jakości,
- ✓ poprawa organizacji pracy i zwiększenie efektywności funkcjonowania SPZOZ





Tak jest:

Oddziały szpitalne w dwóch lokalizacjach na terenie Krotoszyna!

Rozproszona struktura:

- problemy organizacyjne
- wyższe koszty funkcjonowania SPZOZ
- negatywny wpływ na bezpieczeństwo zdrowotne pacjentów

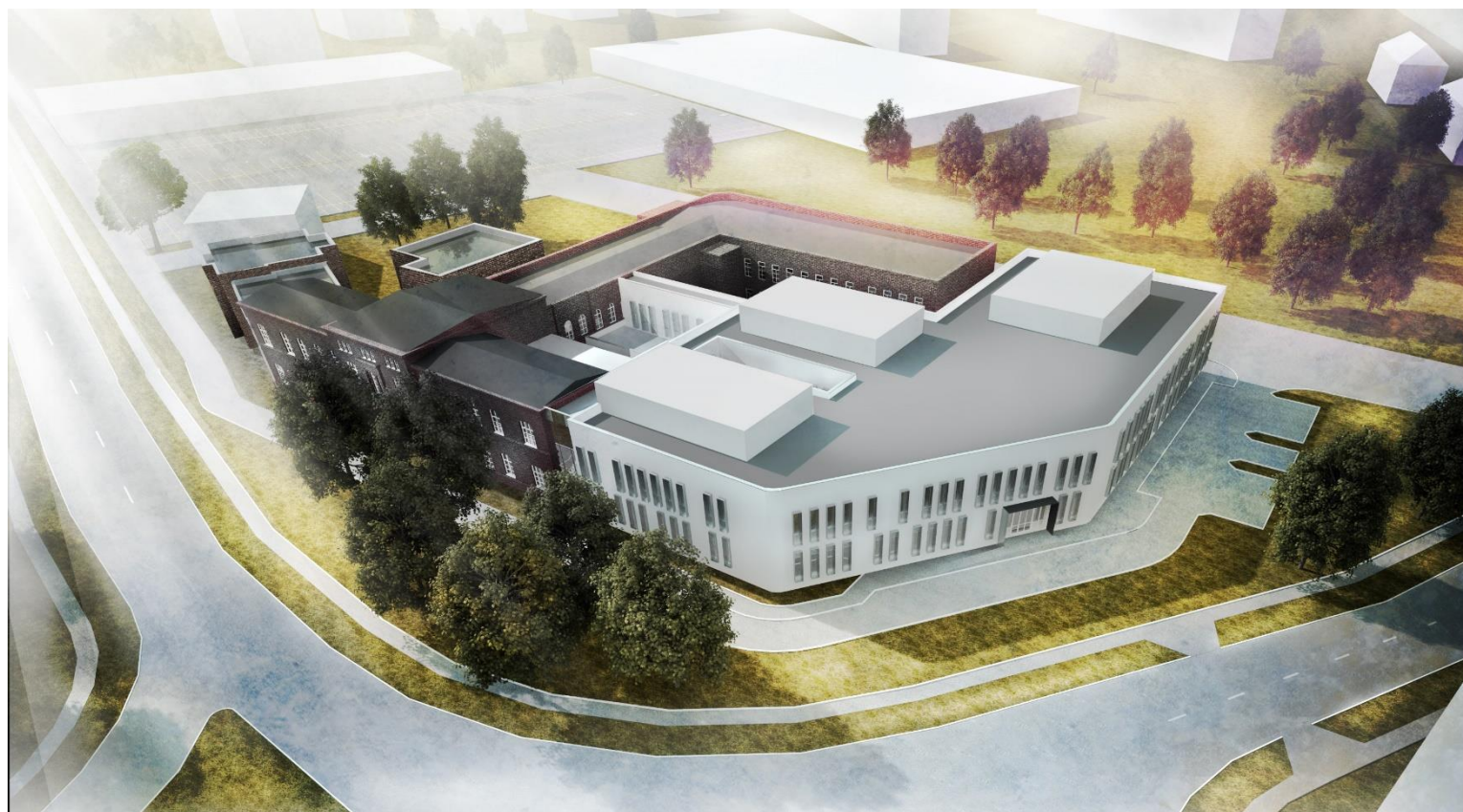


Wsparcie rewitalizacji fizycznej, gospodarczej i społecznej poprzez rozbudowę Szpitala Powiatowego w Krotoszynie służącą koncentracji rozproszonych usług medycznych w jednej lokalizacji

Tak będzie:

Dobudowa dwukondygnacyjnego skrzydła budynku głównego i adaptacja pomieszczeń!

- ✓ wszystkie oddziały w jednym obiekcie
- ✓ wspólna izba przyjęć
- ✓ na miejscu - apteka szpitalna, diagnostyka, laboratoria



Wsparcie rewitalizacji fizycznej, gospodarczej i społecznej poprzez rozbudowę Szpitala Powiatowego w Krotoszynie służącą koncentracji rozproszonych usług medycznych w jednej lokalizacji



Fundusze Europejskie
Program Regionalny



SAMORZĄD WOJEWÓDZTWA WIELKOPOLSKIEGO



Unia Europejska
Europejski Fundusz
Rozwoju Regionalnego



Terminy:

- procedura przetargowa – 09.10.2017
- rzeczowa realizacja (rozpoczęcie robót) – 08.01.2018
- rzeczowe zakończenie – 30.10.2019
- finansowego zakończenie – 30.10.2019

Wartości:

Całkowita: 24 500 000,00 PLN

Pożyczka JESSICA 2: 20 000 000,00 PLN

Emisja obligacji: 3 000 000,00 PLN

Wkład własny: 1 500 000,00 PLN



Inwestycja polega na rozbudowie budynku głównego Szpitala przy ul. Mickiewicza 21 wraz z niezbędną infrastrukturą techniczną. Do nowo wybudowanego obiektu zostaną przeniesione istniejące komórki organizacyjne Szpitala, zlokalizowane obecnie w innej części Krotoszyna.

Wsparcie rewitalizacji fizycznej, gospodarczej i społecznej poprzez rozbudowę Szpitala Powiatowego w Krotoszynie służącą koncentracji rozproszonych usług medycznych w jednej lokalizacji



Zaprojektowane skrzydło budynku to obiekt dwukondygnacyjny, w którym przewidziano pomieszczenia dla realizacji następujących funkcji medycznych:

Parter:

- w bezpośrednim sąsiedztwie istniejącego oddziału chorób wewnętrznych, jako przedłużenie tego oddziału, zaprojektowano pomieszczenia na 12 łóżek szpitalnych, celem przeniesienia części łóżek,
- dużą część parteru przeznaczono na oddział pediatryczny (dziecięcy) na 20 łóżek, w tym 6 łóżek dla dzieci młodszych. Ponadto zaprojektowano 5 łóżek dla rodziców/opiekunów,
- bezpośrednio przy wejściu na kondygnację parteru zaplanowano Izbę Przyjęć, wspólną dla wszystkich oddziałów,
- obok Izby Przyjęć zaprojektowano 14 łóżkowy oddział chemioterapii dziennej,
- pomieszczenia dla apteki szpitalnej,
- część pomieszczeń zaprojektowano jako wspólne: magazyny czystej i brudnej bielizny, pro morte, pomieszczenia cateringu.



Piętro:

- zasadniczą część rozbudowy przeznaczono na oddział ginekologiczno – położniczy z blokiem porodowym. Zaprojektowano 19 łóżek położniczych w systemie matka + dziecko oraz 20 łóżek ginekologicznych,
- do oddziału ginekologiczno – położniczego przylegać będzie 4 – stanowiskowy oddział neonatologiczny,
- przy głównym trakcie komunikacyjnym zlokalizowano oddział anestezjologii i intensywnej terapii na 6 stanowisk, co ułatwia dostęp do SOR, bloku operacyjnego i obszaru diagnostycznego.

Wsparcie rewitalizacji fizycznej, gospodarczej i społecznej poprzez rozbudowę Szpitala Powiatowego w Krotoszynie służącą koncentracji rozproszonych usług medycznych w jednej lokalizacji